

UL. WIENIAWSKIEGO

BUDYNEK NR 2

MIESZKANIE: M50

POZIOM: PIĘTRO 4

LICZBA POKOI: 1

POWIERZCHNIA: 25,23 m<sup>2</sup>

### ZESTAWIENIE POWIERZCHNI

POKÓJ DZIENNY Z ANEKSEM KUCHENNYM 18,44 m<sup>2</sup>

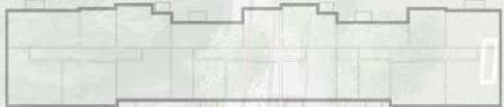
ŁAZIENKA 3,39 m<sup>2</sup>

KORYTARZ 3,40 m<sup>2</sup>

POW. CAŁKOWITA: 25,23 m<sup>2</sup>

+ BALKON 3,64 m<sup>2</sup>

BUDYNEK NR 1



BUDYNEK NR 2



Niniejszy projekt przedstawia przykładową aranżację. Mieszkania sprzedawane są w stanie deweloperskim bez wyposażenia. Podane wymiary są poglądowe i mogą ulec zmianie na etapie projektu wykonawczego i realizacji. Powierzchnie są liczone w świetle murów z warstwami wykończeniowymi.