

UL. WIENIAWSKIEGO

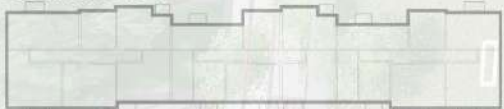
BUDYNEK NR 2
MIESZKANIE: M50
POZIOM: PIĘTRO 4
LICZBA POKOI: 1
POWIERZCHNIA: 25,23 m²

ZESTAWIENIE POWIERZCHNI

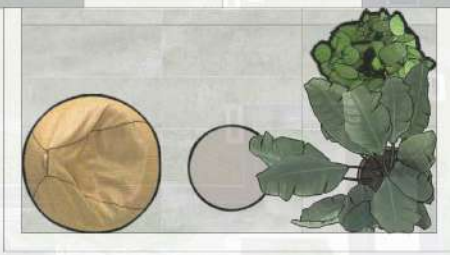
POKÓJ DZIENNY Z ANEKSEM KUCHENNYM 18,44 m²
 ŁAZIENKA 3,39 m²
 KORYTARZ 3,40 m²

POW. CAŁKOWITA: 25,23 m²
 + BALKON 3,64 m²

BUDYNEK NR 1



BUDYNEK NR 2



Niniejszy projekt przedstawia przykładową aranżację. Mieszkania sprzedawane są w stanie deweloperskim bez wyposażenia. Podane wymiary są poglądowe i mogą ulec zmianie na etapie projektu wykonawczego i realizacji. Powierzchnie są liczone w świetle murów z warstwami wykończeniowymi.