

UL. WIENIAWSKIEGO

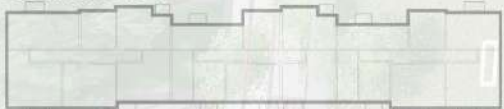
BUDYNEK NR 2  
MIESZKANIE: M45  
POZIOM: PIĘTRO 3  
LICZBA POKOI: 1  
POWIERZCHNIA: 25,23 m<sup>2</sup>

### ZESTAWIENIE POWIERZCHNI

POKÓJ DZIENNY Z ANEKSEM KUCHENNYM 18,44 m<sup>2</sup>  
ŁAZIENKA 3,39 m<sup>2</sup>  
KORYTARZ 3,40 m<sup>2</sup>

POW. CAŁKOWITA: 25,23 m<sup>2</sup>  
+ BALKON 3,64 m<sup>2</sup>

BUDYNEK NR 1



BUDYNEK NR 2



Niniejszy projekt przedstawia przykładową aranżację. Mieszkania sprzedawane są w stanie deweloperskim bez wyposażenia. Podane wymiary są poglądowe i mogą ulec zmianie na etapie projektu wykonawczego i realizacji. Powierzchnie są liczone w świetle murów z warstwami wykończeniowymi