

**UL. WIENIAWSKIEGO**

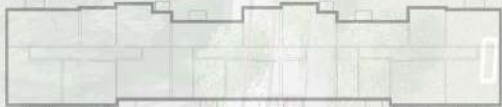
**BUDYNEK NR 2**  
**MIESZKANIE: M35**  
**POZIOM: PIĘTRO 1**  
**LICZBA POKOI: 1**  
**POWIERZCHNIA: 25,34 m<sup>2</sup>**

**ZESTAWIENIE POWIERZCHNI**

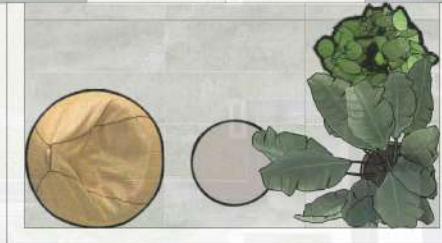
POKÓJ DZIENNY Z ANEKSEM KUCHENNYM 18,44 m<sup>2</sup>  
 ŁAZIENKA 3,50 m<sup>2</sup>  
 KORYTARZ 3,40 m<sup>2</sup>

POW. CAŁKOWITA: 25,34 m<sup>2</sup>  
 + BALKON 3,64 m<sup>2</sup>

**BUDYNEK NR 1**



**BUDYNEK NR 2**



Niniejszy projekt przedstawia przykładową aranżację. Mieszkania sprzedawane są w stanie deweloperskim bez wyposażenia. Podane wymiary są poglądowe i mogą ulec zmianie na etapie projektu wykonawczego i realizacji. Powierzchnie są liczone w świetle murów z warstwami wykończeniowymi.