

UL. WIENIAWSKIEGO

BUDYNEK NR

1

MIESZKANIE:

M51

POZIOM:

PIĘTRO 4

LICZBA POKOI:

1

POWIERZCHNIA:

25,23 m²

ZESTAWIENIE POWIERZCHNI

POKÓJ DZIENNY Z ANEKSEM KUCHENNYM 18,44 m²

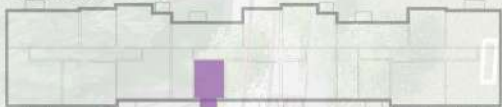
ŁAZIENKA 3,39 m²

KORYTARZ 3,40 m²

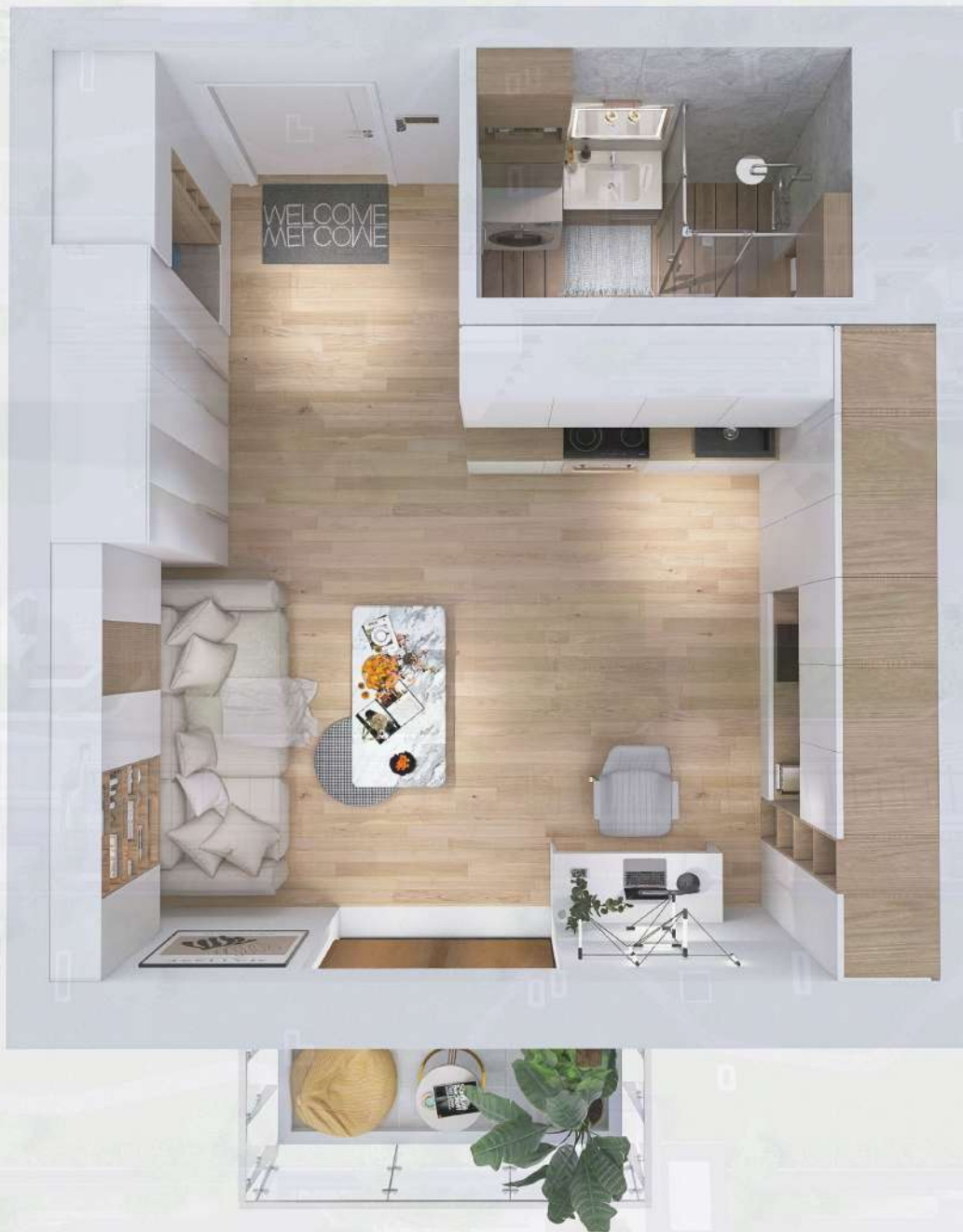
POW. CAŁKOWITA: 25,23 m²

+ BALKON 3,64 m²

BUDYNEK NR 1



BUDYNEK NR 2



Niniejszy projekt przedstawia przykładową aranżację. Mieszkania sprzedawane są w stanie deweloperskim bez wyposażenia. Podane wymiary są poglądowe i mogą ulec zmianie na etapie projektu wykonawczego i realizacji. Powierzchnie są liczone w świetle murów z warstwami wykończeniowymi.