

UL. WIENIAWSKIEGO

BUDYNEK NR 1

MIESZKANIE: M72

POZIOM: PIĘTRO 2

LICZBA POKOI: 1

POWIERZCHNIA: 25,26 m²

ZESTAWIENIE POWIERZCHNI

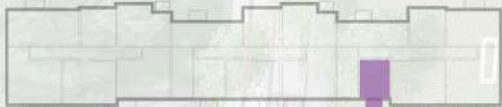
POKÓJ DZIENNY Z ANEKSEM KUCHENNYM 18,00 m²

ŁAZIENKA 3,53 m²

KORYTARZ 3,73 m²

POW. CAŁKOWITA: 25,26 m²
+ BALKON 3,64 m²

BUDYNEK NR 1



BUDYNEK NR 2



Niniejszy projekt przedstawia przykładową aranżację. Mieszkania sprzedawane są w stanie deweloperskim bez wyposażenia. Podane wymiary są poglądowe i mogą ulec zmianie na etapie projektu wykonawczego i realizacji. Powierzchnie są liczone w świetle murów z warstwami wykończeniowymi