

**UL. WIENIAWSKIEGO**

**BUDYNEK NR 1**

**1**

**MIESZKANIE:**

**M67**

**POZIOM:**

**PIĘTRO 1**

**LICZBA POKOI:**

**1**

**POWIERZCHNIA:**

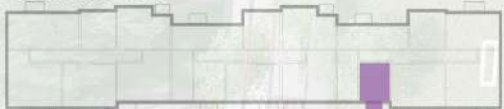
**25,26 m<sup>2</sup>**

**ZESTAWIENIE POWIERZCHNI**

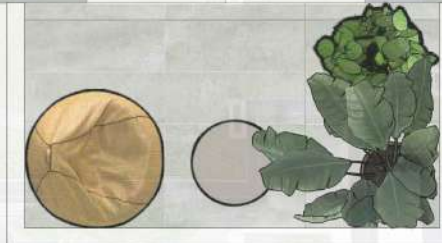
POKÓJ DZIENNY Z ANEKSEM KUCHENNYM 17,99 m<sup>2</sup>  
 ŁAZIENKA 3,54 m<sup>2</sup>  
 KORYTARZ 3,73 m<sup>2</sup>

POW. CAŁKOWITA: 25,26 m<sup>2</sup>  
 + BALKON 3,64 m<sup>2</sup>

**BUDYNEK NR 1**



**BUDYNEK NR 2**



Niniejszy projekt przedstawia przykładową aranżację. Mieszkania sprzedawane są w stanie deweloperskim bez wyposażenia. Podane wymiary są poglądowe i mogą ulec zmianie na etapie projektu wykonawczego i realizacji. Powierzchnie są liczone w świetle murów z warstwami wykończeniowymi.