

UL. WIENIAWSKIEGO

BUDYNEK NR 1

MIESZKANIE:

POZIOM:

LICZBA POKOI:

POWIERZCHNIA:

1

M56

PIĘTRO 5

1

25,39 m²

ZESTAWIENIE POWIERZCHNI

POKÓJ DZIENNY Z ANEKSEM KUCHENNYM	18,44 m ²
ŁAZIENKA	3,55 m ²
KORYTARZ	3,40 m ²

POW. CAŁKOWITA: 25,39 m²

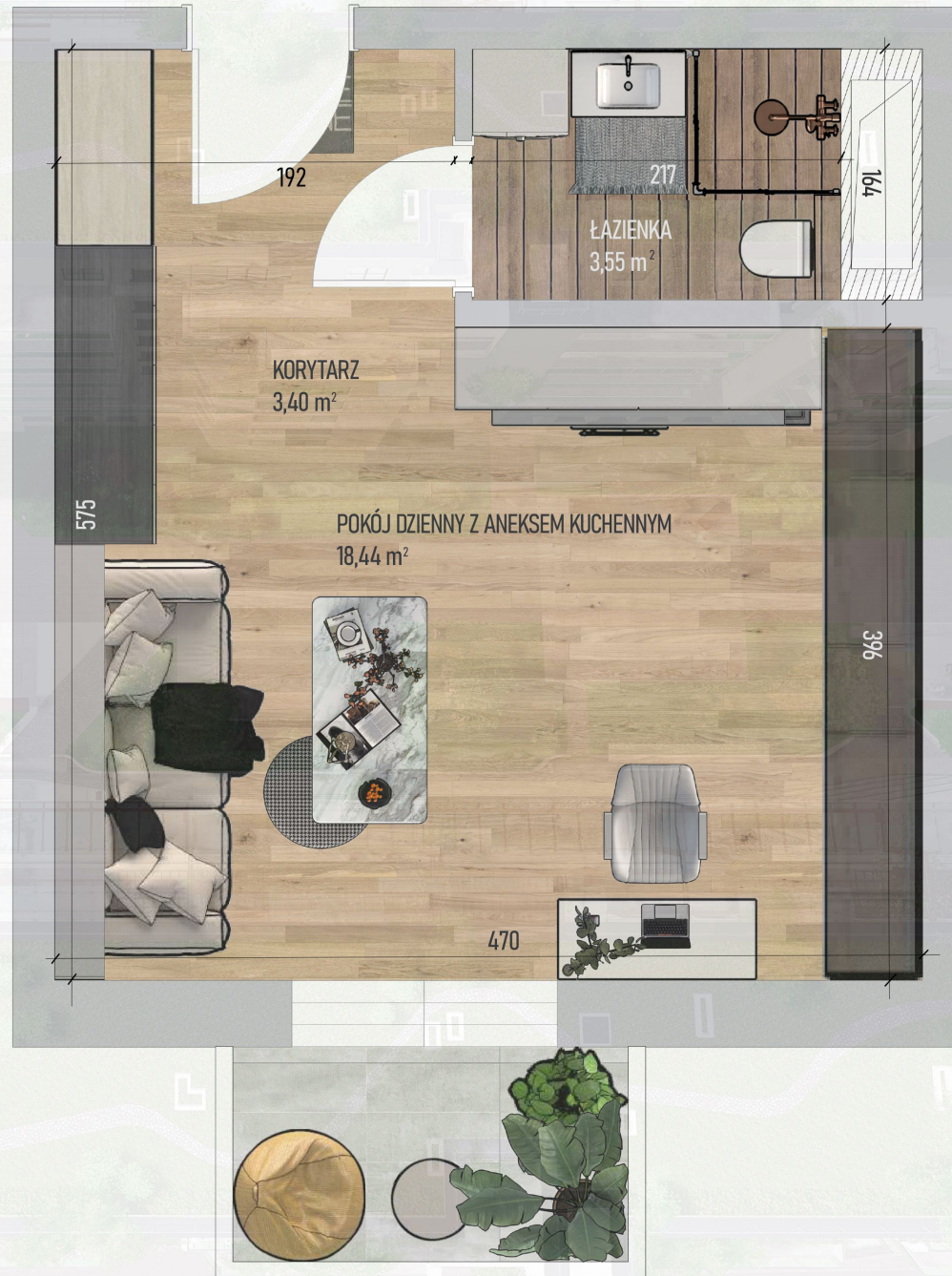
+ BALKON

3,64 m²

BUDYNEK NR 1



BUDYNEK NR 2



Niniejszy projekt przedstawia przykładową aranżację. Mieszkania sprzedawane są w stanie deweloperskim bez wyposażenia. Podane wymiary są poglądowe i mogą ulec zmianie na etapie projektu wykonawczego i realizacji. Powierzchnie są liczone w świetle murów z warstwami wykończeniowymi