

UL. WIENIAWSKIEGO

BUDYNEK NR 1

1

MIESZKANIE:

M46

POZIOM:

PIĘTRO 3

LICZBA POKOI:

1

POWIERZCHNIA:

25,39 m<sup>2</sup>

### ZESTAWIENIE POWIERZCHNI

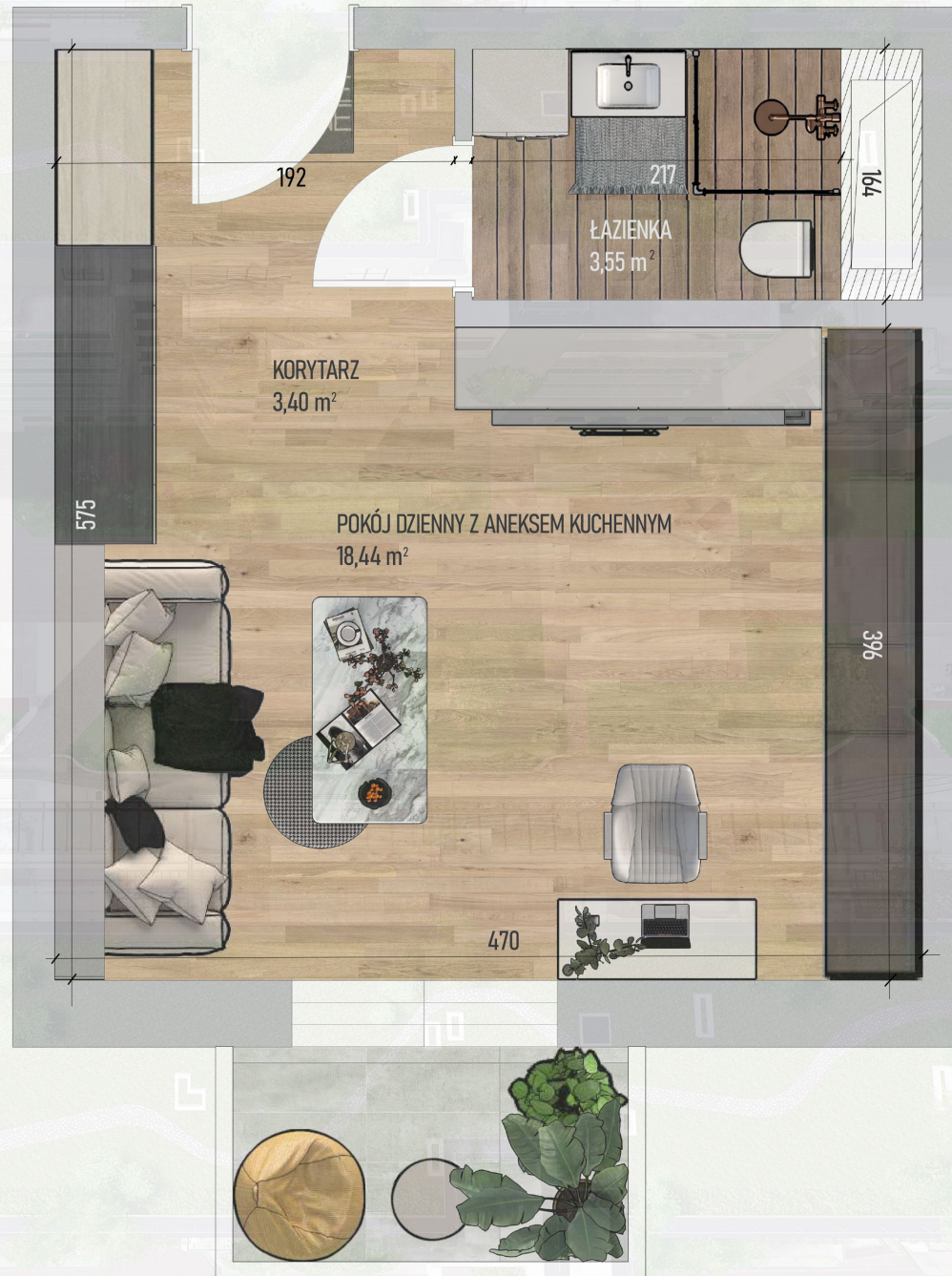
POKÓJ DZIENNY Z ANEKSEM KUCHENNYM 18,44 m<sup>2</sup>  
ŁAZIENKA 3,55 m<sup>2</sup>  
KORYTARZ 3,40 m<sup>2</sup>

POW. CAŁKOWITA: 25,39 m<sup>2</sup>  
+ BALKON 3,64 m<sup>2</sup>

BUDYNEK NR 1



BUDYNEK NR 2



Niniejszy projekt przedstawia przykładową aranżację. Mieszkania sprzedawane są w stanie deweloperskim bez wyposażenia. Podane wymiary są poglądowe i mogą ulec zmianie na etapie projektu wykonawczego i realizacji. Powierzchnie są liczone w świetle murów z warstwami wykończeniowymi