

UL. WIENIAWSKIEGO

BUDYNEK NR 2
MIESZKANIE: M50

POZIOM: PIĘTRO 4

LICZBA POKOI: 1
POWIERZCHNIA: 25,41 m²

ZESTAWIENIE POWIERZCHNI

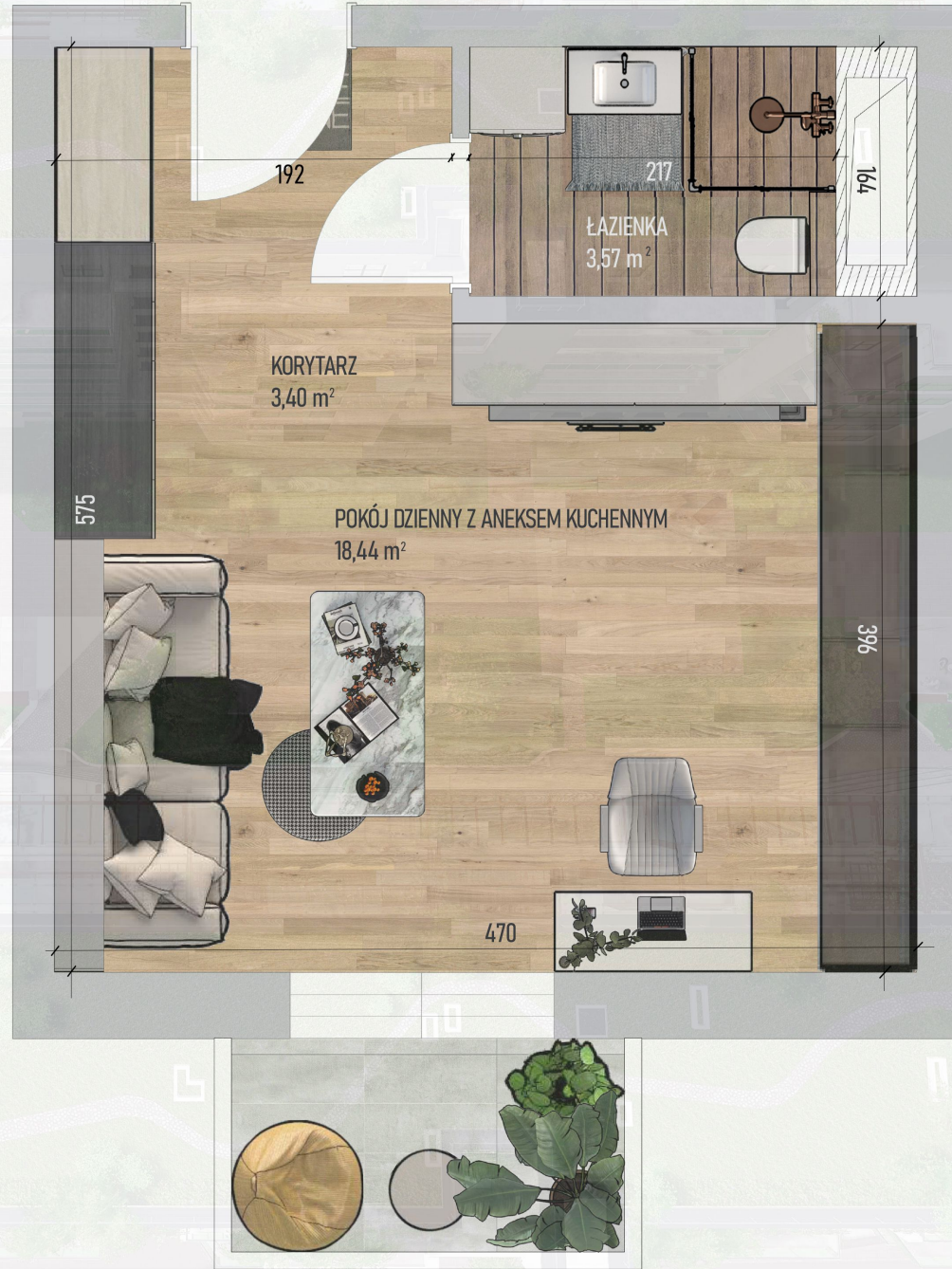
POKÓJ DZIENNY Z ANEKSEM KUCHENNYM 18,44 m²
ŁAZIENKA 3,57 m²
KORYTARZ 3,40 m²

POW. CAŁKOWITA: 25,41 m²
+ BALKON 3,64 m²

BUDYNEK NR 1



BUDYNEK NR 2



Niniejszy projekt przedstawia przykładową aranżację. Mieszkania sprzedawane są w stanie deweloperskim bez wyposażenia. Podane wymiary są poglądowe i mogą ulec zmianie na etapie projektu wykonawczego i realizacji. Powierzchnie są liczone w świetle murów z warstwami wykończeniowymi