

UL. WIENIAWSKIEGO

BUDYNEK NR

2

MIESZKANIE:

M76

POZIOM:

PIĘTRO 3

LICZBA POKOI:

1

POWIERZCHNIA:

25,33 m²

ZESTAWIENIE POWIERZCHNI

POKÓJ DZIENNY Z ANEKSEM KUCHENNYM 17,99 m²
ŁAZIENKA 3,61 m²
KORYTARZ 3,73 m²

POW. CAŁKOWITA: 25,33 m²

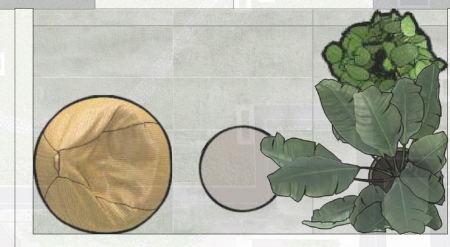
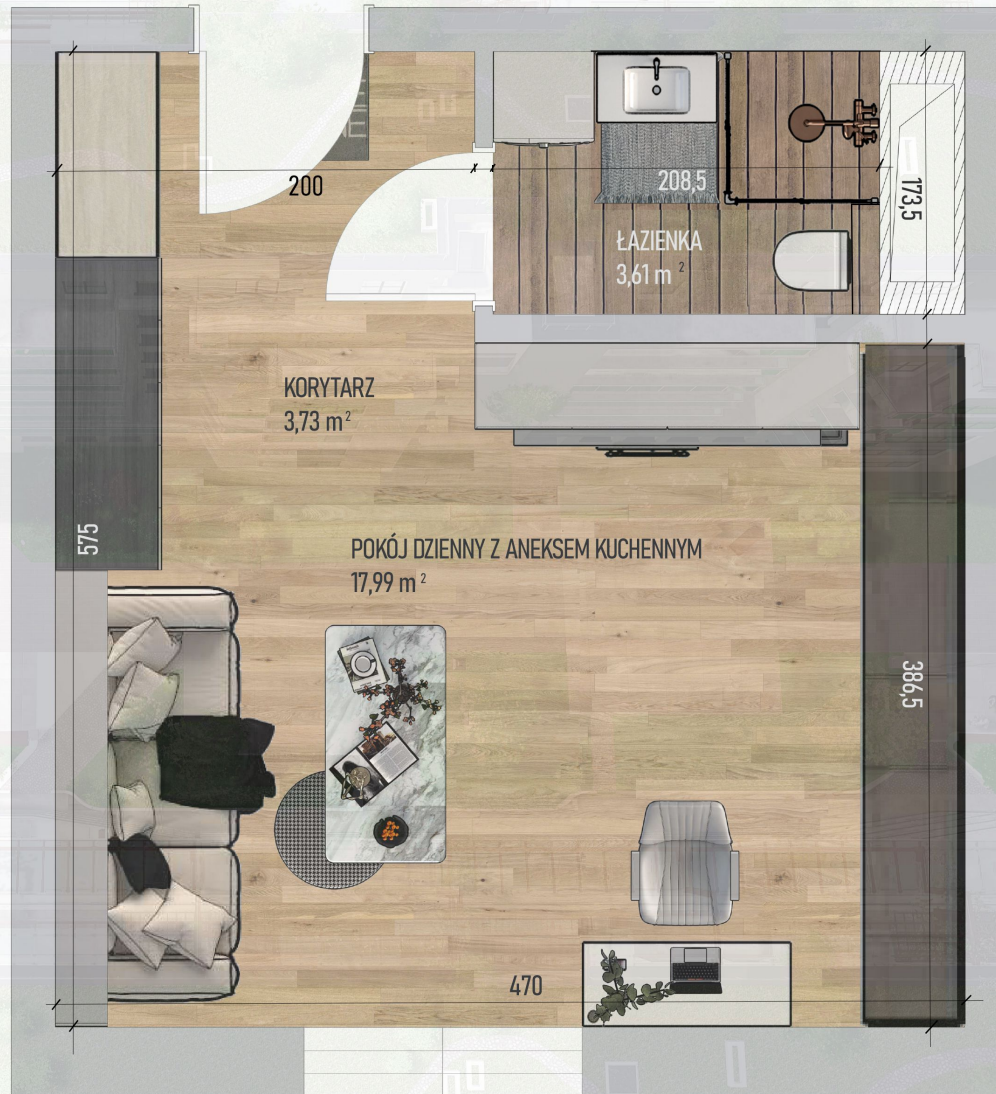
+ BALKON

3,64 m²

BUDYNEK NR 1



BUDYNEK NR 2



Niniejszy projekt przedstawia przykładową aranżację. Mieszkania sprzedawane są w stanie deweloperskim bez wyposażenia. Podane wymiary są poglądowe i mogą ulec zmianie na etapie projektu wykonawczego i realizacji. Powierzchnie są liczone w świetle murów z warstwami wykończeniowymi